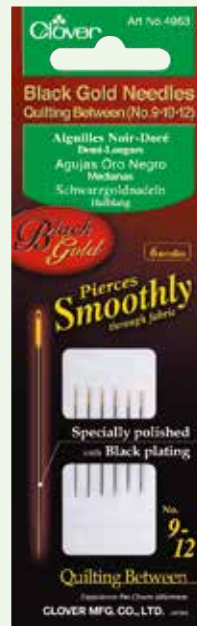
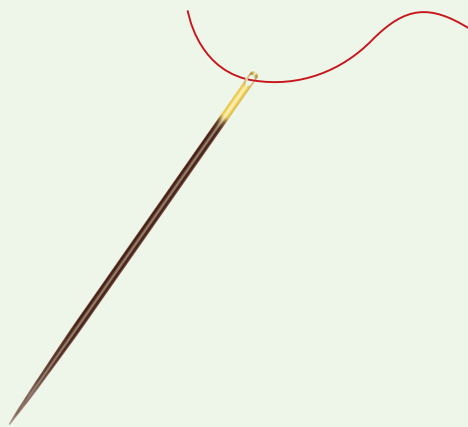
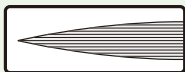


Aiguilles noir-doré

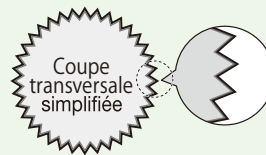


Aiguilles polies de type professionnel avec placage noir spécial



La surface est polie dans le sens de la longueur.

Le plaqué noir spécial de la surface permet à l'aiguille de percer le tissu sans effort et offre ainsi un piqué opposant peu de résistance.



Coupe transversale simplifiée

Meilleure réduction de la résistance aux frottements (Comparaison Clover)

Aiguilles conventionnelles
Aiguilles noir-doré

(Comparaison de valeurs moyennes)

Résistance exceptionnelle à la rouille

Le placage noir spécial rend les aiguilles Clover hautement résistantes à la rouille et offre une résistance encore meilleure que les placages nickel conventionnels (Comparaison Clover).

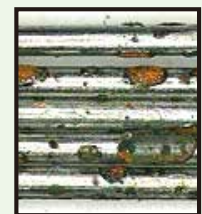
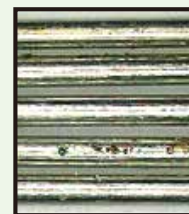
[Test de résistance à la corrosion]

Test d'endurance pendant lequel les aiguilles sont exposées à une concentration élevée de vapeurs d'eau salée dans des conditions environnementales extrêmes pour induire la formation de rouille.

Aiguilles noir-doré

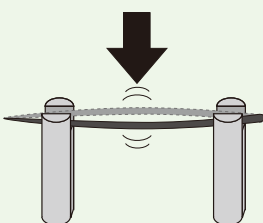
Aiguilles conventionnelles

Finition polie*



*Non plaquée

Ne plie pas, ne rompt pas



La tige de l'aiguille est renforcée par une fabrication dans un acier de haute qualité soigneusement sélectionné et traité pour optimiser ses caractéristiques matérielles.

Conçue pour un équilibre optimal entre rigidité et flexibilité.

Afin de maintenir la conformité aux normes et critères de qualité, Clover mène des essais destructifs en soumettant les aiguilles à des charges.

