

TitlÑanduti-Spitzendeckchene

Diagramm A

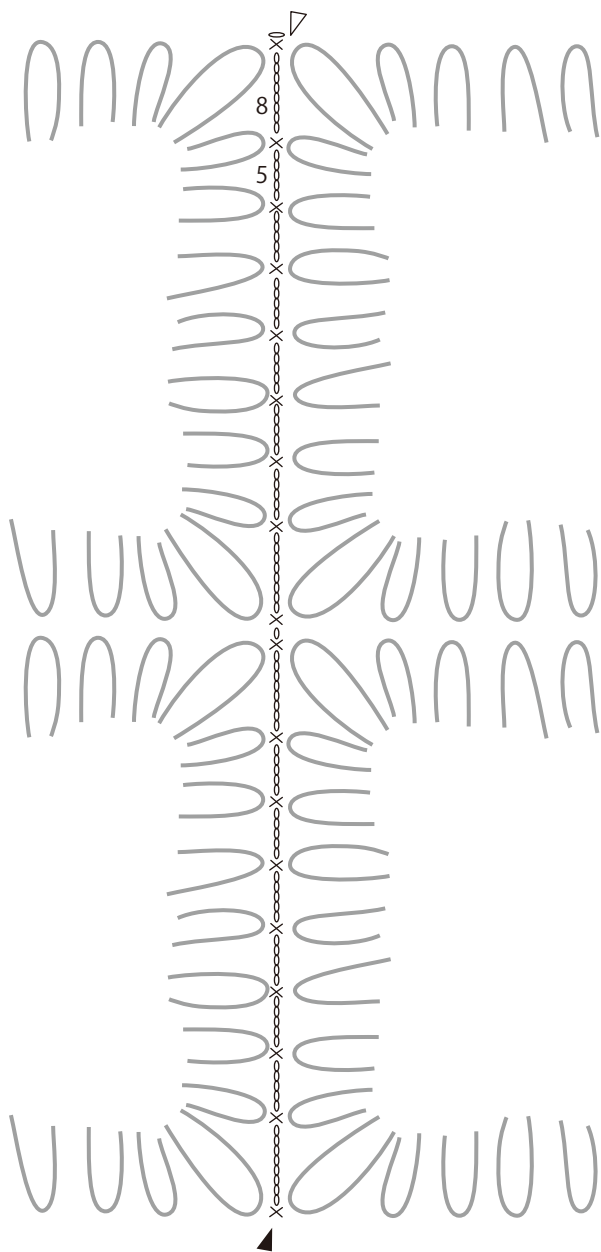
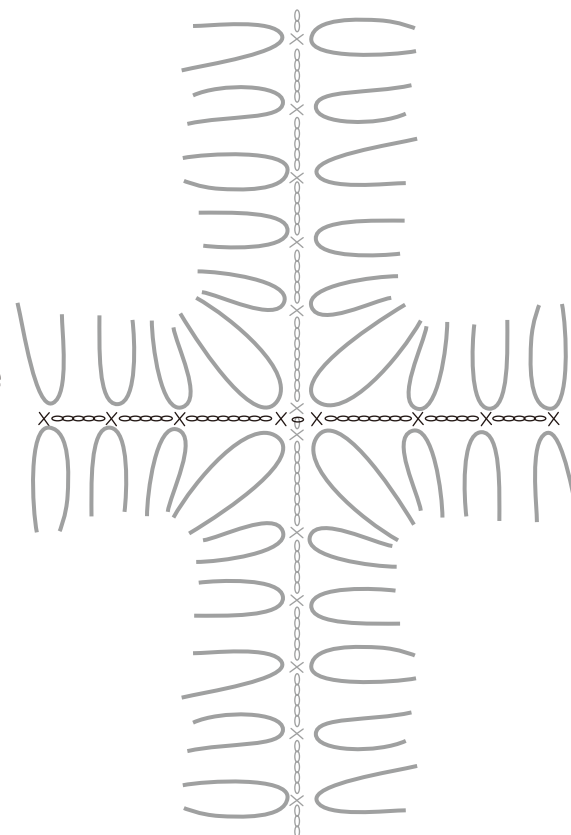
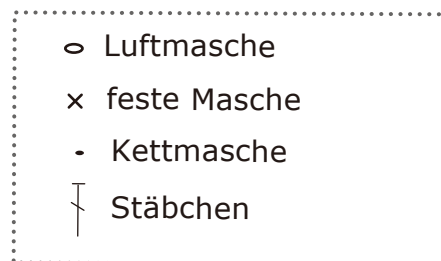


Diagramm B



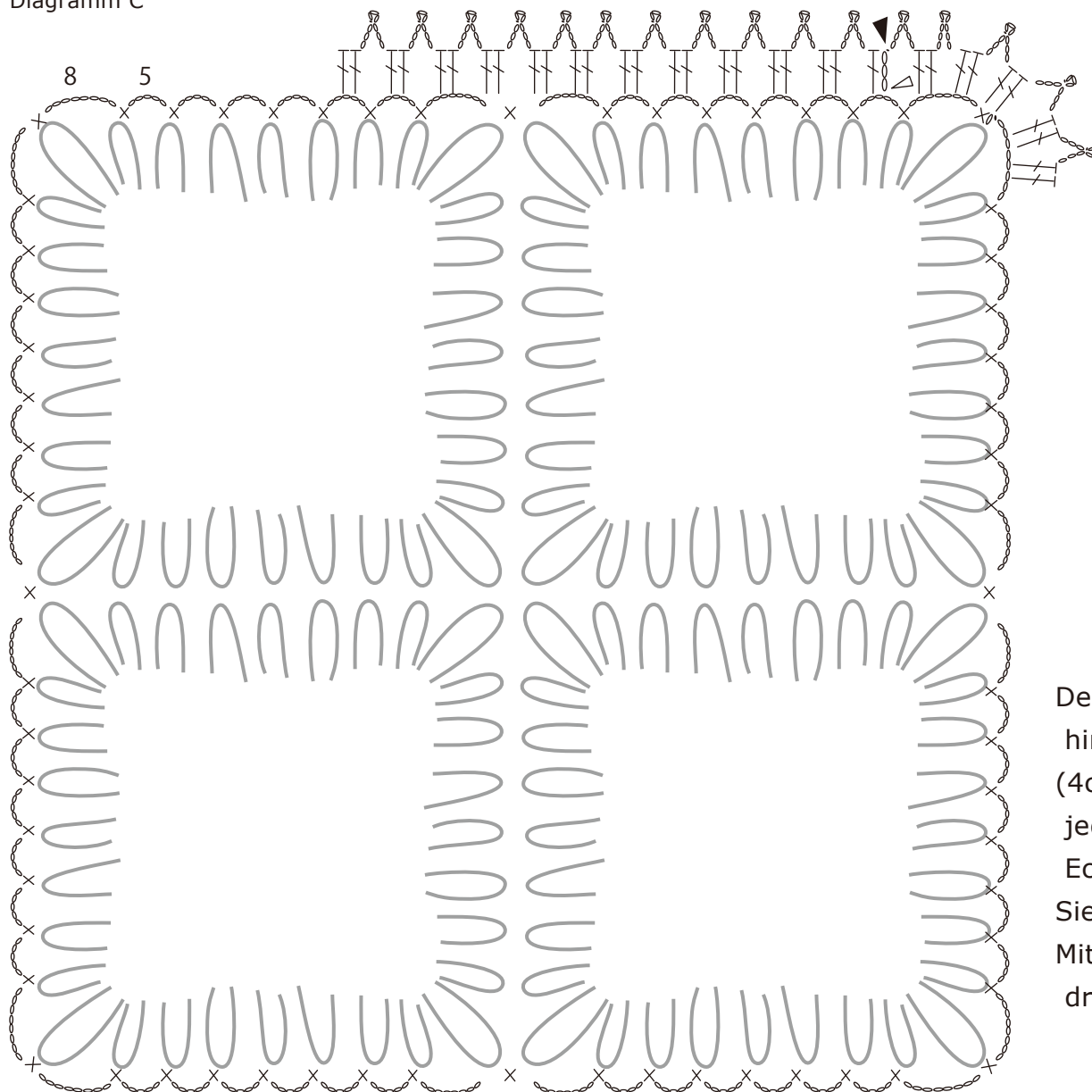
Crochet UK abbreviations

- Chain (ch) = Luftmasche
- Double crochet (dc) = feste Masche
- Slip stitch (ss) = Kettmasche
- Treble (tr) = Stäbchen
- Space (sp) = Lücke



B mit einem dc hinzufügen und die Eckschleifen von zwei Quadraten verbinden. 8 ch in die Ecken des Motivs machen, 5ch in alle anderen Lücken zwischen den Schleifen.

Diagramm C



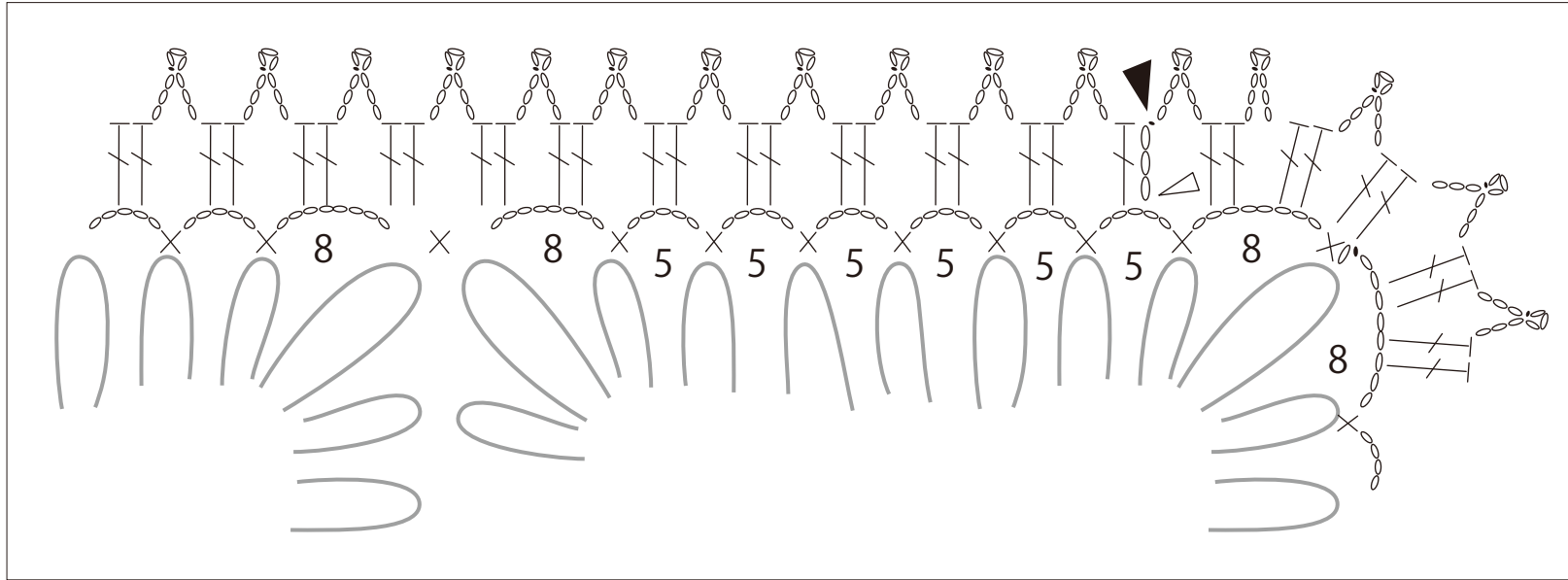
Crochet UK abbreviations

- Chain (ch) = Luftmasche
- Double crochet (dc) = feste Masche
- Slip stitch (ss) = Kettmasche
- Treble (tr) = Stäbchen
- Space (sp) = Lücke

- Luftmasche
- × feste Masche
- Kettmasche
- ┆ Stäbchen

Der äußere Rand: B in der 5ch-Lücke links von einer Ecke hinzufügen, 3ch (zählt als erstes tr), 1tr in derselben sp. (4ch, ss in die erste ch vom Haken, 3ch, 2tr in sp) einmal in jede 5ch sp, zweimal in jede 8ch sp und einmal in jede Eckschleifen-dc zwischen zwei 8ch sp durcharbeiten. Siehe Diagramm 4.
Mit 4ch beenden, ss in die erste ch vom Haken, 3ch, ss in die dritte der 3ch vom Anfang, um sie hinzuzufügen.

Diagramm D



Crochet UK abbreviations

Chain (ch) = Luftmasche

Double crochet (dc) = feste Masche

Slip stitch (ss) = Kettmasche

Treble (tr) = Stäbchen

Space (sp) = Lücke

- Luftmasche
- × feste Masche
- Kettmasche
- ┆ Stäbchen