

Diagramme A

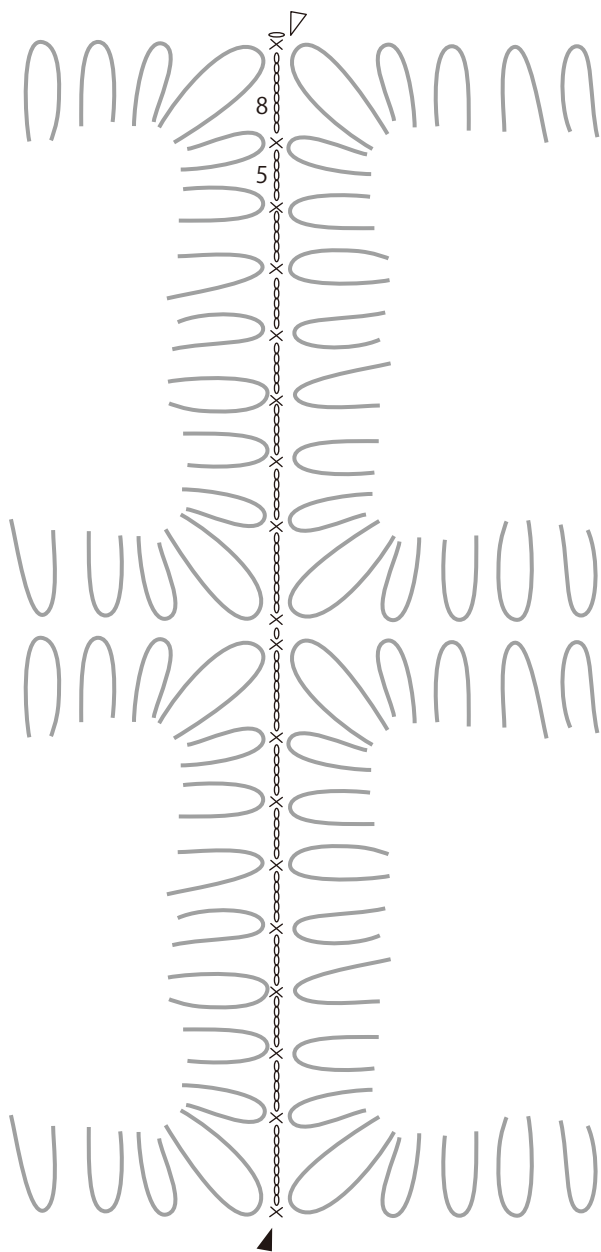
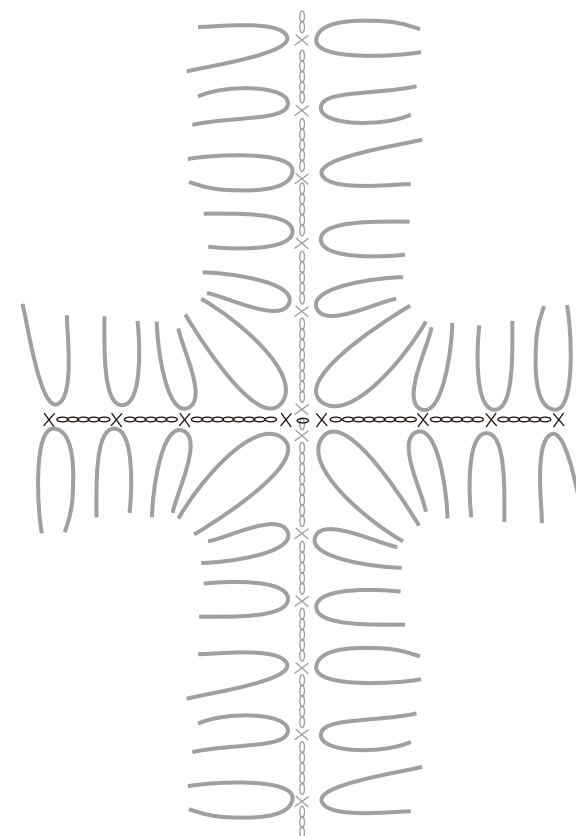
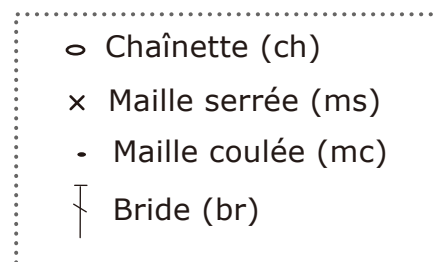


Diagramme B



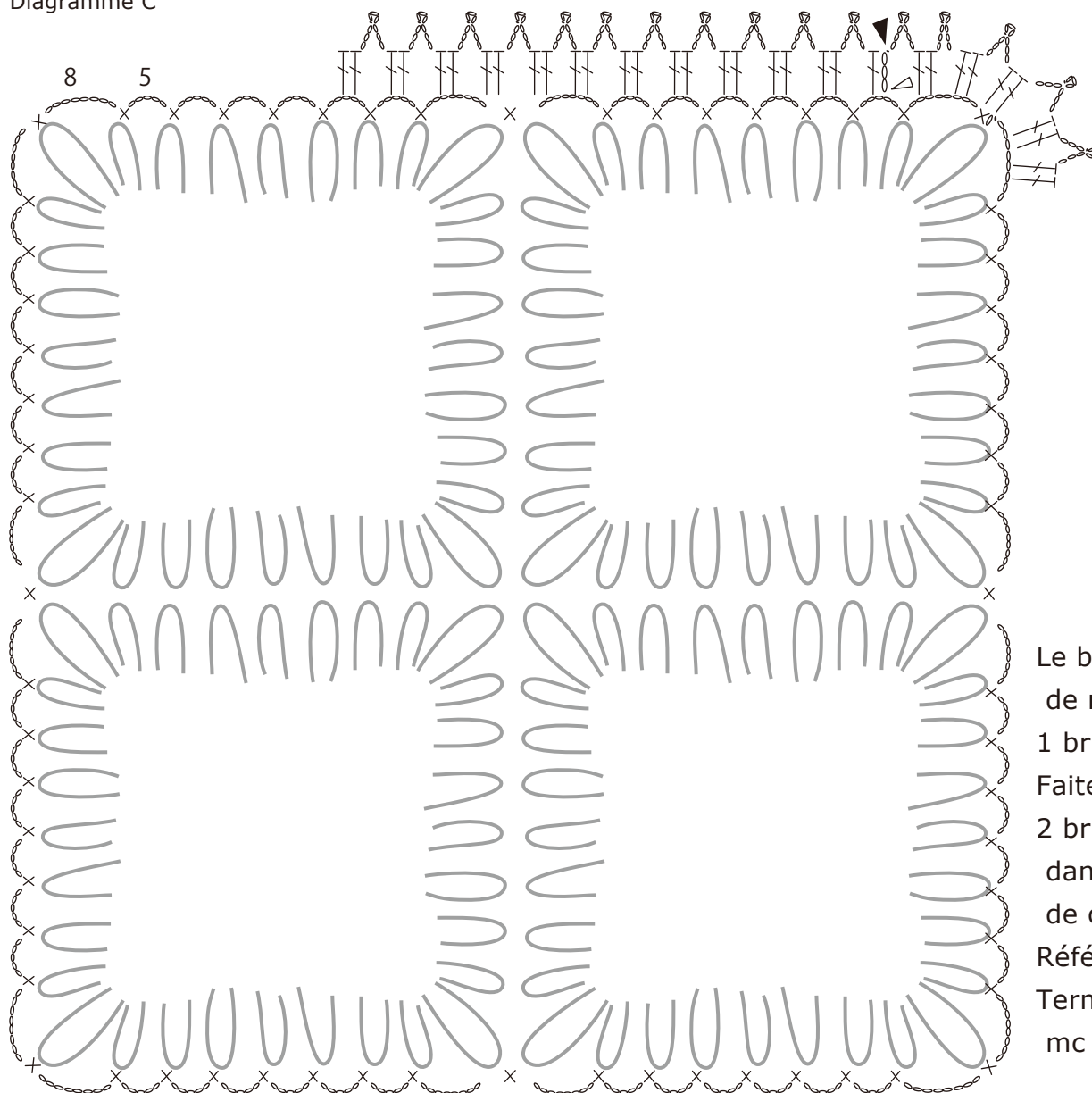
Crochet UK abbreviations

- Chaînette (ch)
- Maille serrée (ms)
- Maille coulée (mc)
- Bride (br)
- Espace (esp)



oindre B avec une ms, en reliant les boucles des coins de deux carrés.
Faire 8 ch dans les coins du motif, 5 ch dans tous les autres espaces
entre les boucles.

Diagramme C



Crochet UK abbreviations

Chaînette (ch)

Maille serrée (ms)

Maille coulée (mc)

Bride (br)

Espace (esp)

○ Chaînette (ch)

× Maille serrée (ms)

• Maille coulée (mc)

⌋ Bride (br)

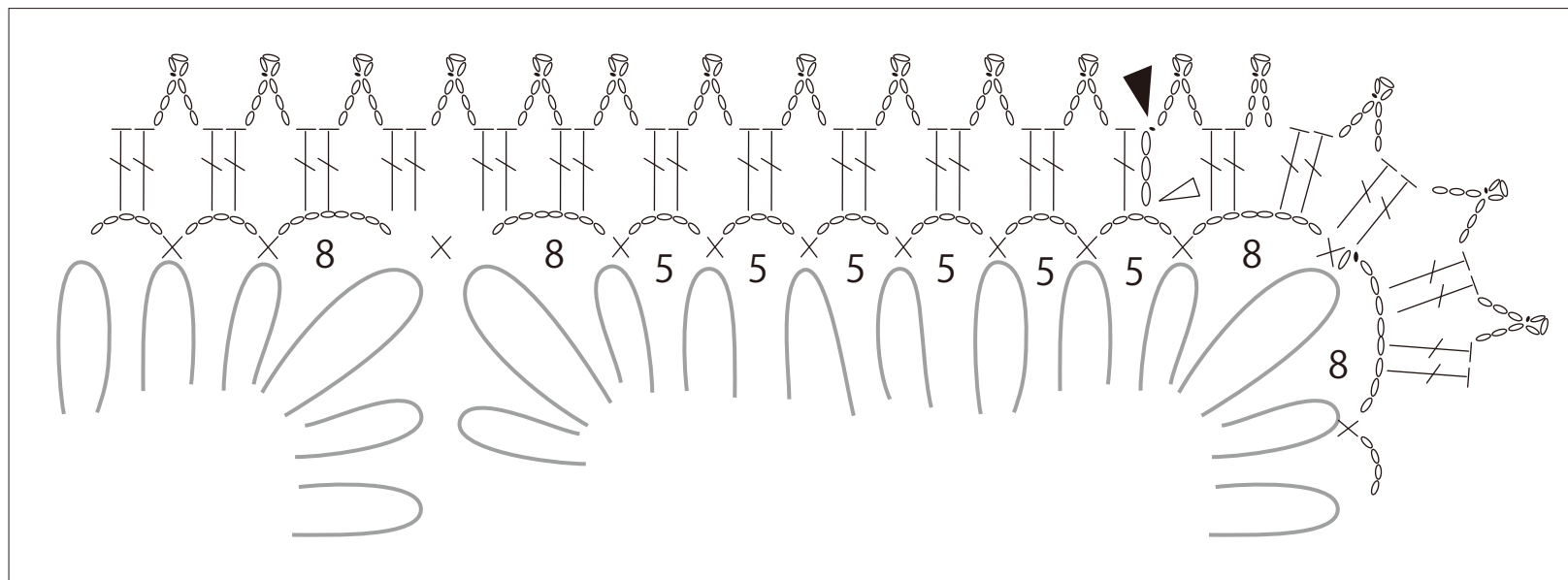
Le bord extérieur : joignez B dans l'espace de 5 ch à gauche de n'importe quel coin, 3 ch (compte comme la première br), 1 br dans le même esp.

Faites (4 ch, mc dans la première ch à partir du crochet, 3 ch, 2 br dans l'esp) une fois dans chaque esp de 5 ch, deux fois dans chaque espace de 8 ch et une fois dans chaque boucle de coin ms entre deux esp de 8 ch.

Référez-vous au diagramme 4.

Terminez avec 4 ch, mc dans la première ch du crochet, 3 ch, mc dans le tiers de la 3 ch du début pour joindre.

Diagramme D



Crochet UK abbreviations

Chaînette (ch)

Maille serrée (ms)

Maille coulée (mc)

Bride (br)

Espace (esp)

- Chaînette (ch)
- × Maille serrée (ms)
- Maille coulée (mc)
- ┆ Bride (br)